

Anwendungsbeispiel für Historische Luftbilder



Arbeitsgemeinschaft der Vermessungsverwaltungen
der Länder der Bundesrepublik Deutschland

Kurzbezeichnung (Thema):

[Historische Wege in landwirtschaftlichen Flächen](#)

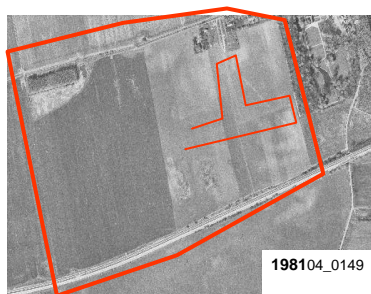
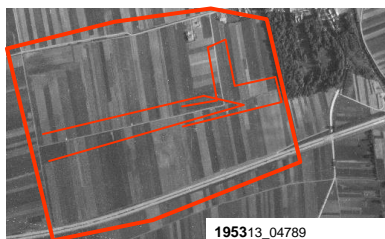
Kurzbeschreibung der Aufgabenstellung (ggf. mit Bezug zum Gesetz, Erlass, Beschluss, Auftrag, ...):

[Nachweis und Dokumentation von historische Wegen in landwirtschaftlichen Flächen](#)

(Mindest-)Anforderungen an einzusetzendes Luftbildmaterial:

[Luftbilder verschiedener Epochen \(hier: Luftbilder von 1953, 1981, 1992\)](#)

Beispielbilder (Ergebnisbilder zur Veranschaulichung):



[Historische Wege](#)

Bemerkungen:

[keine](#)

Beispiel bereitgestellt durch (ggf. Link):

[Landesamt für Vermessung und Geoinformation \(TLVermGeo\)](#)

[Hohenwindenstraße 13 a](#)

[99086 Erfurt](#)

Telefon [+49 \(0\)361 3783-777](#)

Telefax [+49 \(0\)361 3783-799](#)

E-Mail poststelle@tlvermgeo.thueringen.de

Internet : www.thueringen.de/vermessung

Freistaat
Thüringen



Landesamt
für Vermessung und
Geoinformation