

# Anwendungsbeispiel für Orientierte Luftbilder



Arbeitsgemeinschaft der Vermessungsverwaltungen  
der Länder der Bundesrepublik Deutschland

## Kurzbezeichnung (Thema):

Berechnung von Oberflächenmodellen durch Bildkorrelationsverfahren

## Kurzbeschreibung der Aufgabenstellung

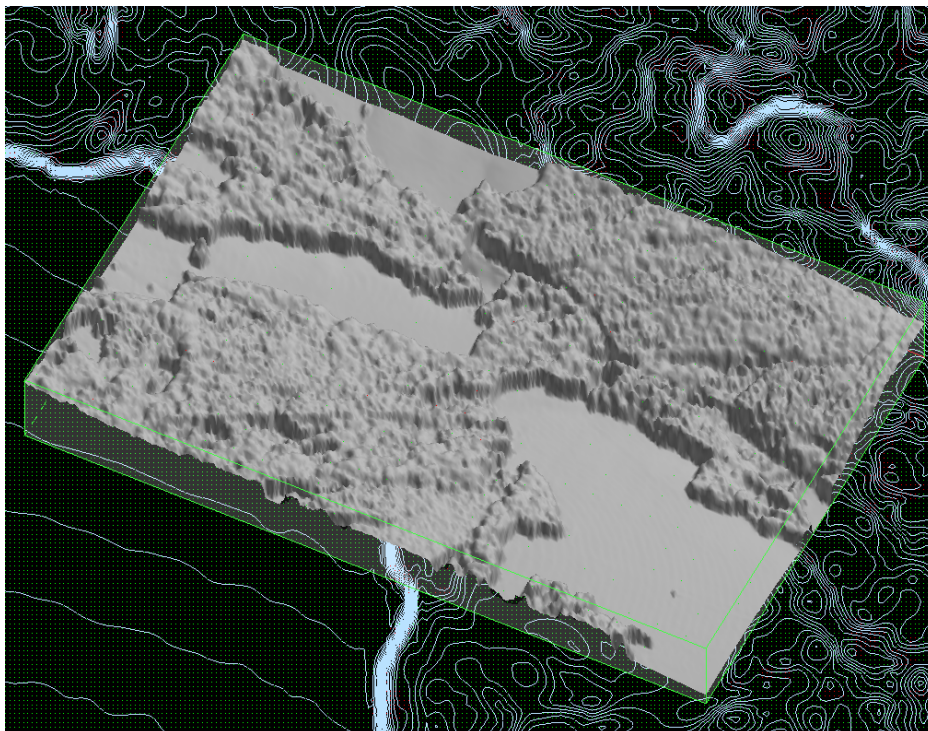
Die Ergebnisse aus Bildkorrelationsverfahren bieten eine effiziente Lösung zur Erhaltung der Aktualität der amtlichen Oberflächendaten bis zu einem erneuten Lasermessflug in Rheinland-Pfalz. Das digitale bildbasierte Oberflächenmodell bietet durch seine Informationsdichte u.a. die Möglichkeit zur

- automatischen Ableitung von 3D-Gebäudedaten und
- der Automatischen Detektion von Veränderungsinformationen

## (Mindest-)Anforderungen an einzusetzendes Luftbildmaterial:

- Aktualität: 2Jahre
- Farbinformationen: RGBI mit 16-Bit Farbtiefe
- Überdeckung: 70/30
- Bodenauflösung: 20cm

## Beispielbilder (Ergebnisbilder zur Veranschaulichung):



**Bemerkungen:**

Die Genauigkeit der Oberflächenmodelle ist stark abhängig von der Genauigkeit der Orientierungsparameter und der Kontrastschärfe der Luftbilder.

**Beispiel bereitgestellt durch (ggf. Link):**

Landesamt für Vermessung und Geobasisinformation  
Ferdinand-Sauerbruch-Straße 15, 56073 Koblenz  
[lvermgeo@vermkv.rlp.de](mailto:lvermgeo@vermkv.rlp.de)

