

Anwendungsbeispiel für Historische Luftbilder



Arbeitsgemeinschaft der Vermessungsverwaltungen
der Länder der Bundesrepublik Deutschland

Kurzbezeichnung (Thema):

[Nutzungsnachweis](#)

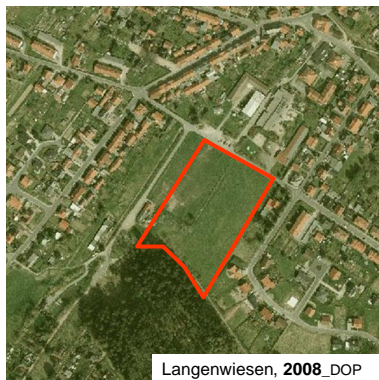
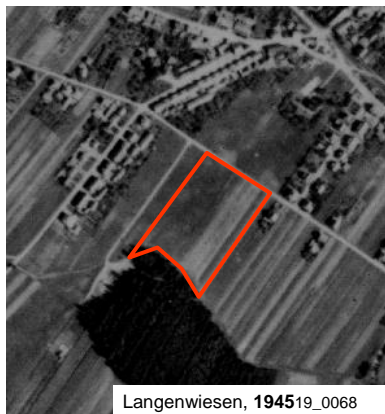
Kurzbeschreibung der Aufgabenstellung (ggf. mit Bezug zum Gesetz, Erlass, Beschluss, Auftrag, ...):

[Nachweis und Dokumentation von tatsächlichen Nutzungen; Landwirtschaftlich genutzte Fläche vs. Sportplatz](#)

(Mindest-)Anforderungen an einzusetzendes Luftbildmaterial:

[Luftbilder verschiedener Epochen \(hier: Luftbilder von 1945, 2008\)](#)

Beispielbilder (Ergebnisbilder zur Veranschaulichung):



Ausschnittsvergrößerung

[Nachweis : Nutzung des Ackerlandes als Sportplatz](#)

Bemerkungen:

[keine](#)

Beispiel bereitgestellt durch (ggf. Link):

[Landesamt für Vermessung und Geoinformation \(TLVermGeo\)](#)
[Hohenwindenstraße 13 a](#)
[99086 Erfurt](#)

Telefon [+49 \(0\)361 3783-777](tel:+493613783777)
Telefax [+49 \(0\)361 3783-799](tel:+493613783799)
E-Mail poststelle@tlvermgeo.thueringen.de
Internet : www.thueringen.de/vermessung

Freistaat
Thüringen



Landesamt
für Vermessung und
Geoinformation