

# Anwendungsbeispiel für Orientierte Luftbilder



Arbeitsgemeinschaft der Vermessungsverwaltungen  
der Länder der Bundesrepublik Deutschland

## Kurzbezeichnung (Thema):

Massenberechnung aus orientierten Stereo-Luftbildern

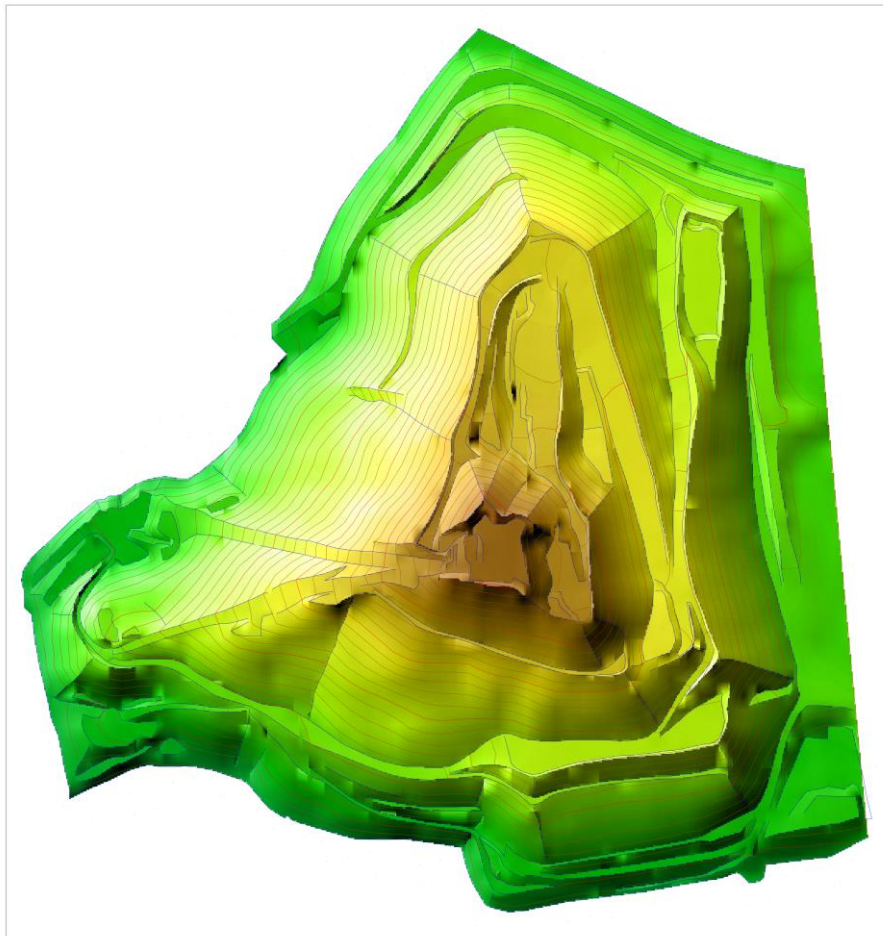
## Kurzbeschreibung der Aufgabenstellung (ggf. mit Bezug zum Gesetz, Erlass, Beschluss, Auftrag, ...):

Zur Überwachung von Halden oder zum Nachweis widerrechtlicher Veränderungen der Landschaft werden orientierte Luftbilder benutzt. Bilder des jeweils benötigten Zeitabschnitts können der Luftbildsammlung des LVerGeo entnommen werden. Die Ableitung der 3D-Information erfolgt durch photogrammetrische Kantenausmessung.

## (Mindest-)Anforderungen an einzusetzendes Luftbildmaterial:

- Bekannte oder rekonstruierbare Orientierungsparameter
- 3D-Auswertestationen

## Beispielbilder (Ergebnisbilder zur Veranschaulichung):



**Bemerkungen:**

Die Geländekanten werden photogrammetrisch ausgewertet, zu einem DGM berechnet.  
Anschließend erfolgt die Massen- bzw. Differenzberechnung.

**Beispiel bereitgestellt durch (ggf. Link):**

Landesamt für Vermessung und Geobasisinformation  
Ferdinand-Sauerbruch-Straße 15, 56073 Koblenz  
[lvermgeo@vermkv.rlp.de](mailto:lvermgeo@vermkv.rlp.de)

