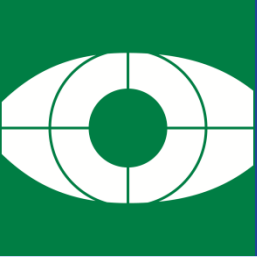


Die Zentrale Stelle Geotopographie stellt sich vor



- 1 Bundesamt für Kartographie und Geodäsie (BKG)**
- 2 Zentrale Stelle Geotopographie (ZSGT)**
- 3 Geodaten der ZSGT**
- 4 Geodatendienste der ZSGT**
- 5 Neuigkeiten**



1 Bundesamt für Kartographie und Geodäsie (BKG)

2 Zentrale Stelle Geotopographie (ZSGT)

3 Geodaten der ZSGT

4 Geodatendienste der ZSGT

5 Neuigkeiten



1. Bundesamt für Kartographie und Geodäsie

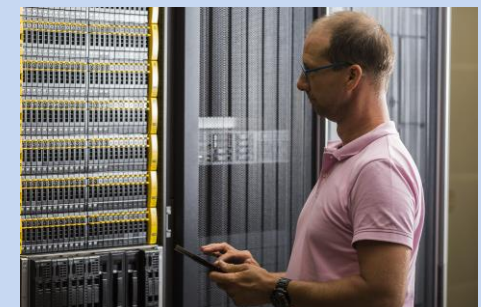
GeoBasis-DE

Geodaten der deutschen Landesvermessung

Bundesamt für Kartographie und Geodäsie

Das sind wir:

- Zentraler Dienstleister des Bundes für topographische Grundlagendaten, Kartographie und geodätische Referenzsysteme
- Fachbehörde im Geschäftsbereich des Bundesministeriums des Innern mit Fachabteilungen für Geoinformation und Geodäsie
- Betreiber eines Dienstleistungszentrums für Geoinformation und Geodäsie (DLZ)
- **Seit 01.01.2015 ist darin auch die Zentrale Stelle Geotopographie der Bundesländer angesiedelt**





1 Bundesamt für Kartographie und Geodäsie (BKG)

2 **Zentrale Stelle Geotopographie (ZSGT)**

3 Geodaten der ZSGT

4 Geodatendienste der ZSGT

5 Neuigkeiten

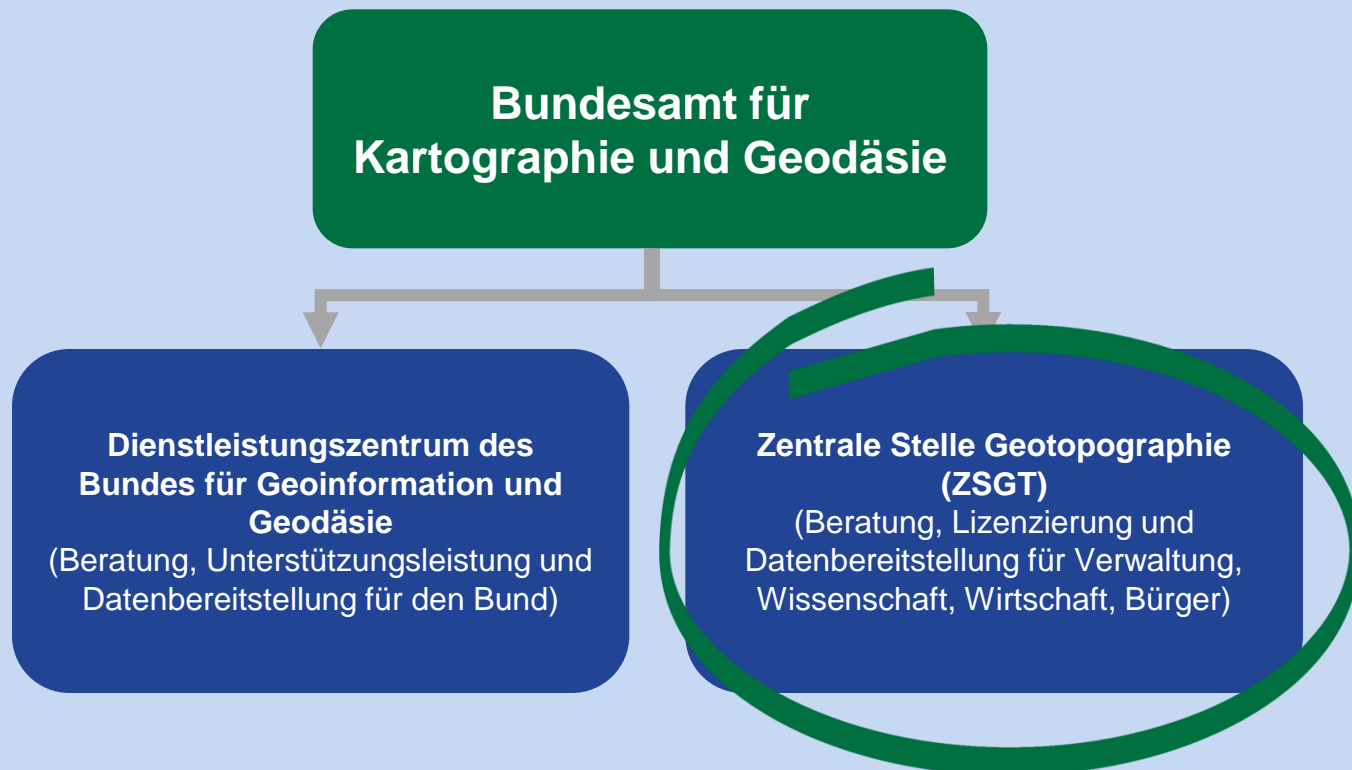


2. Zentrale Stelle Geotopographie

GeoBasis-DE

Geodaten der deutschen Landesvermessung

Bundesamt für Kartographie und Geodäsie



GeoBasis-DE

Geodaten der deutschen Landesvermessung

Bundesamt für Kartographie und Geodäsie



- 1 Bundesamt für Kartographie und Geodäsie (BKG)
- 2 Zentrale Stelle Geotopographie (ZSGT)
- 3 **Geodaten der ZSGT**
- 4 Geodatendienste der ZSGT
- 5 Neuigkeiten



3. Geodaten der ZSGT





3. Geodaten der ZSGT - Rasterdaten

Ihr Nutzen – Ihre Mehrwerte

- Dienen der räumlichen Orientierung
- Grundlage für regionale und überregionale Planungsvorhaben
- Kartographische Grundlage analoger und digitaler Freizeitprodukte

DTK25-V



DTK50-V



DTK100-V



DOP20, 40





3. Geodaten der ZSGT - Vektordaten

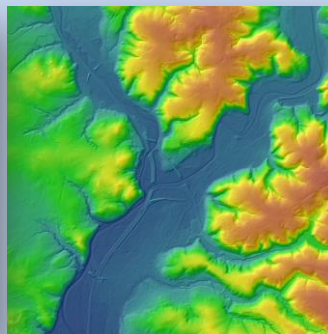
Ihr Nutzen – Ihre Mehrwerte

- Dienen der räumlichen Orientierung
- Integration in Geoinformationssysteme (GIS) erlaubt die Visualisierung, Recherche und Auswertung dieser Informationen
- Grundlage für regionale und überregionale Planungsvorhaben

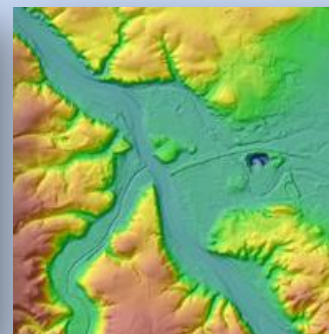
Basis-DLM



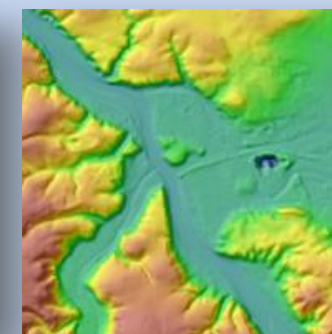
DGM5



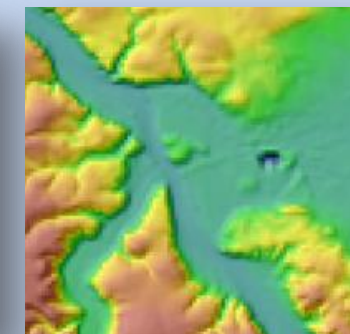
DGM10

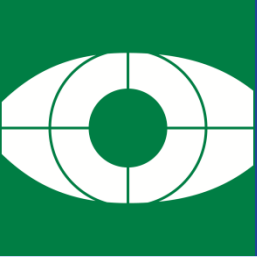


DGM25



DGM50





1 Bundesamt für Kartographie und Geodäsie (BKG)

2 Zentrale Stelle Geotopographie (ZSGT)

3 Geodaten der ZSGT

4 Geodatendienste der ZSGT



4. Geodatendienste der ZSGT - WebAtlasDE

WebAtlasDE

- Gemeinschaftsprojekt Bund – Länder
- Realisierung, Betrieb und Lizenzierung des Dienstes durch das BKG
- Vermittelt eine attraktive, deutschlandweit einheitliche Kartendarstellung in Zoomstufen vom Einzelgebäude bis zur Deutschlandübersicht





Definition Geokodierung

- Explizite Zuweisung von raumbezogenen Informationen zu einem beliebigen Objekt
→ d.h. einem Objekt werden Geokoordinaten (X,Y) zugewiesen
- Geokodierung bildet die Grundlage zur räumlichen Darstellung eines Objektes bzw. von Informationen z.B. auf einer Karte



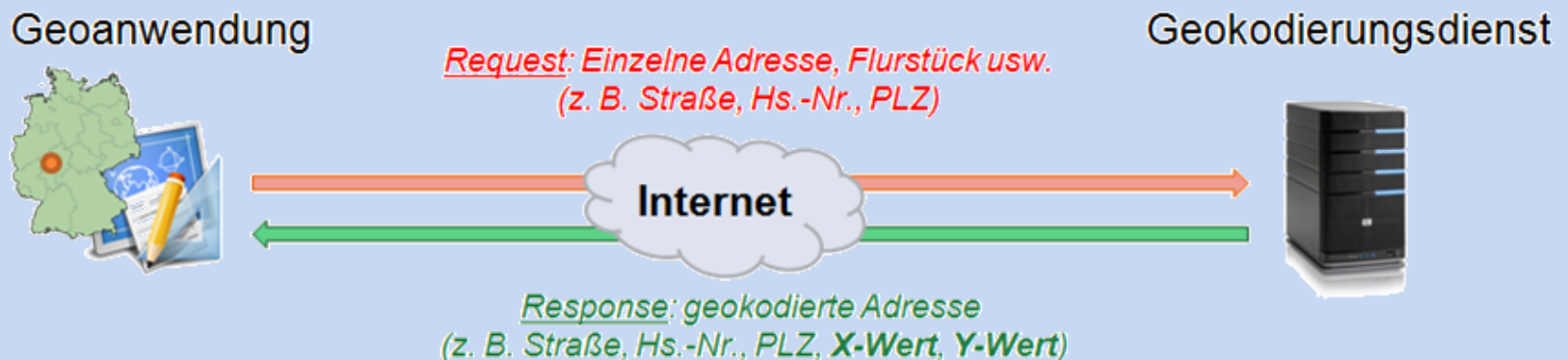
- Daten können in einen räumlichen Kontext gebracht werden
- Erhöhung des Informationsgehaltes durch Raumbezug
- Räumliche Analysen können durchgeführt werden
- Durch die Schaffung eines einheitlichen Raumbezugs können verschiedene interdisziplinäre Datenquellen verknüpft werden



Neue Analysemöglichkeiten entstehen



- Bund-Länder-Projekt
- Gemeinsame Entwicklung des Konzeptes
- Realisierung und Betrieb (seit 01.01.2015) am BKG
- Datengrundlage: **Amtliche Hauskoordinaten (HK-DE)** und **Geographische Namen (GN250)**





5. Neuigkeiten

- Neuer komfortabler Webshop mit Online-Bezahlungsfunktion ab 2019



- Lizenzierung eines deutschlandweiten Geokodierungsdienstes für Flurstücke (voraussichtlich ab 2019)



Bundesamt für Kartographie und Geodäsie

Dienstleistungszentrum

Zentrale Stelle Geotopographie

Karl-Rothe-Straße 10-14

04105 Leipzig

E-Mail: dlz@bkg.bund.de

Tel.: +49 (0) 341 5634-333

www.bkg.bund.de

www.zsgt.de