

Anwendungsbeispiel für Historische Luftbilder



Arbeitsgemeinschaft der Vermessungsverwaltungen
der Länder der Bundesrepublik Deutschland

Kurzbezeichnung (Thema):

Neue Landschaften – Bergbau und Renaturierung

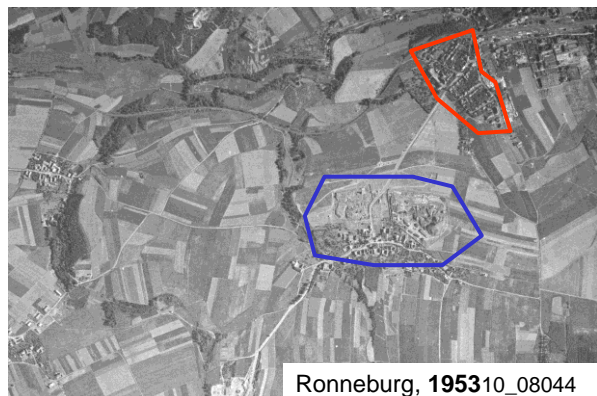
Kurzbeschreibung der Aufgabenstellung (ggf. mit Bezug zum Gesetz, Erlass, Beschluss, Auftrag, ...):

Nachweis und Dokumentation von Landschaftsveränderungen durch Bergbau und Renaturierung
Uranbergbaugebiet Ronneburg bei Gera (TH) in Zeitscheiben

(Mindest-)Anforderungen an einzusetzendes Luftbildmaterial:

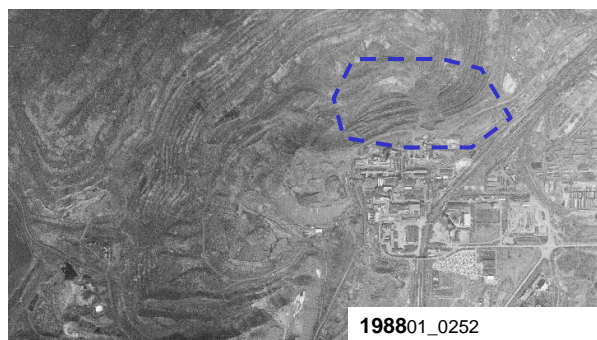
Luftbilder verschiedener Epochen (hier: Luftbilder von 1953, 1988, 1995, 2003, DOP von 2010)

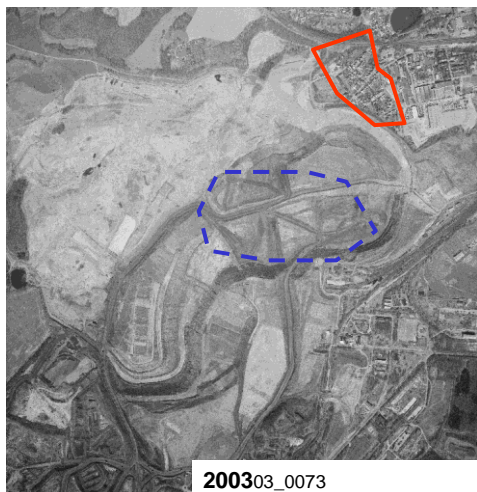
Beispielbilder (Ergebnisbilder zur Veranschaulichung):



Uranbergbau Ronneburg bei Gera :

- Ronneburg : Kurort mit fünf Heilquellen und Mineralbad seit dem 18. Jdh.
- Mitte der 1950er Jahre Beginn Uranbergbau (Wismut) (blaue Markierung)
- Abbau bis 1991; 240 m tiefer Tagebau
- Sanierung des Bergbaugebietes ab 1991 und Verfüllung des Tagebaus
- Bundesgartenschau 2007 „Neue Landschaft Ronneburg“





200303_0073



2010_DOP

Bemerkungen:

keine

Beispiel bereitgestellt durch (ggf. Link):

Landesamt für Vermessung und Geoinformation (TLVermGeo)

Hohenwindenstraße 13 a

99086 Erfurt

Telefon +49 (0)361 3783-777

Telefax +49 (0)361 3783-799

E-Mail poststelle@tlvermgeo.thueringen.de

Internet : www.thueringen.de/vermessung

Freistaat
Thüringen



Landesamt
für Vermessung und
Geoinformation