

Anwendungsbeispiel für Orientierte Luftbilder



Arbeitsgemeinschaft der Vermessungsverwaltungen
der Länder der Bundesrepublik Deutschland

Kurzbezeichnung (Thema):

Ableiten von 3D-Gebäudemodellen

Kurzbeschreibung der Aufgabenstellung (ggf. mit Bezug zum Gesetz, Erlass, Beschluss, Auftrag, ...):

AdV-Beschluss 121/10:

Die AdV strebt an, [...] 3D-Gebäudemodelle bereitzustellen. Der Aufbau von 3D-Gebäudemodellen kann in zwei Realisierungsstufen erfolgen:

1. Realisierungsstufe LoD1 (Blockmodell bzw. Klötzchenmodell)
Es wird angestrebt, LoD1 ab 2013 bundesweit einheitlich bereitzustellen.
2. Realisierungsstufe LoD2 (Blockmodell bzw. Klötzchenmodell mit Standarddachformen).
Es ist wünschenswert, dass in den Ländern mittelfristig LoD2 bereit stehen. Eine terminliche Präzisierung für die bundesweite Verfügbarkeit erfolgt von 2013 an.

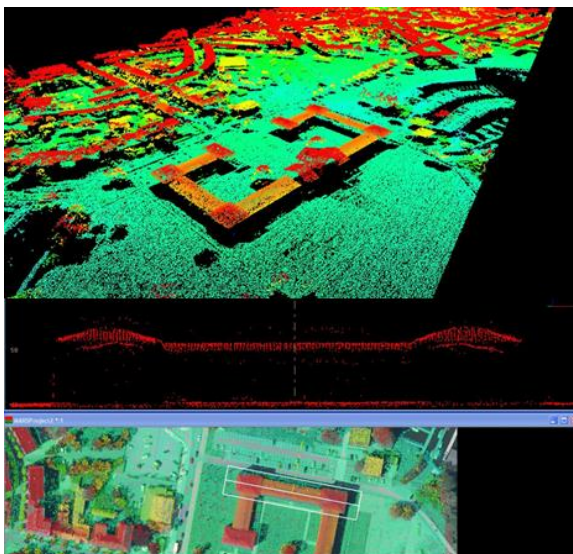
Erlass Innenministerium Mecklenburg-Vorpommern vom 03.03.2011

[...] Flächendeckender LoD2-Datenbestand M-V bis Ende 2014

(Mindest-)Anforderungen an einzusetzendes Luftbildmaterial:

Farbkanäle	PAN
Farbtiefe	8 Bit je Kanal
Bodenauflösung	0,20 m
Lagegenauigkeit/Pixel	max. 0,5 m
Längsüberdeckung	mindestens 60 %
Querüberdeckung	mindestens 30%

Beispielbilder (Ergebnisbilder zur Veranschaulichung):



Bemerkungen:

Mittels der orientierten Luftbilder können dreidimensionale Gebäudemodelle generiert werden. Die 3D-Oberflächeninformationen können entweder durch Stereobetrachtung interaktiv oder aus einer computergestützten Bildkorrelation automatisch gewonnen werden.

Beispiel bereitgestellt durch (ggf. Link):

Amt für Geoinformation, Vermessungs- und Katasterwesen Mecklenburg-Vorpommern

E-Mail: photogrammetrie@laiv-mv.de