

Die Zentrale Stelle Geotopographie stellt sich vor



- 1 Bundesamt für Kartographie und Geodäsie (BKG)**
- 2 Zentrale Stelle Geotopographie (ZSGT)**
- 3 Geodaten der ZSGT**
- 4 Kundenanwendungen**
- 5 Neuigkeiten**



1 Bundesamt für Kartographie und Geodäsie (BKG)

2 Zentrale Stelle Geotopographie (ZSGT)

3 Geodaten der ZSGT

4 Kundenanwendungen

5 Neuigkeiten



1. Bundesamt für Kartographie und Geodäsie

GeoBasis-DE

Geodaten der deutschen Landesvermessung

Bundesamt für Kartographie und Geodäsie

Das sind wir:

- Zentraler Dienstleister des Bundes für topographische Grundlagendaten, Kartographie und geodätische Referenzsysteme
- Fachbehörde im Geschäftsbereich des Bundesministeriums des Innern für Bau und Heimat mit Fachabteilungen für Geoinformation und Geodäsie
- Betreiber eines Dienstleistungszentrums für Geoinformation und Geodäsie (DLZ)
- **Seit 01.01.2015 ist darin auch die Zentrale Stelle Geotopographie der Bundesländer angesiedelt**





1 Bundesamt für Kartographie und Geodäsie (BKG)

2 **Zentrale Stelle Geotopographie (ZSGT)**

3 Geodaten der ZSGT

4 Kundenanwendungen

5 Neuigkeiten



2. Zentrale Stelle Geotopographie

GeoBasis-DE

Geodaten der deutschen Landesvermessung

Bundesamt für Kartographie und Geodäsie



Open Data für jedermann

Zentrale Bereitstellung
geotopographischer
Referenzdaten des Bundes



Dienstleister des Bundes

Beratung und Unterstützung
sowie bedarfsgerechte
Bereitstellung von Geodaten



Vertriebsstelle der AdV

Zentrale Stelle Geotopographie
der Länder der Bundesrepublik
Deutschland



- 1 Bundesamt für Kartographie und Geodäsie (BKG)
- 2 Zentrale Stelle Geotopographie (ZSGT)
- 3 **Geodaten der ZSGT**
- 4 Kundenanwendungen
- 5 Neuigkeiten



3. Geodaten der ZSGT





3. Geodaten der ZSGT - Rasterdaten

räumliche Orientierung

Grundlage für Themenkarten

DTK25-V



DTK50-V



DTK100



DOP



DOP Infrarot



WebAtlasDE





3. Geodaten der ZSGT - Vektordaten

GeoBasis-DE

Geodaten der deutschen Landesvermessung

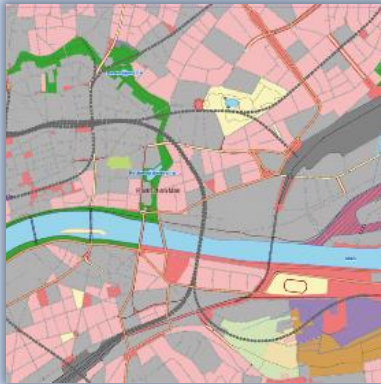
Bundesamt für Kartographie und Geodäsie

Suche & Analyse

Fachdaten-anbindung

Kartenherstellung

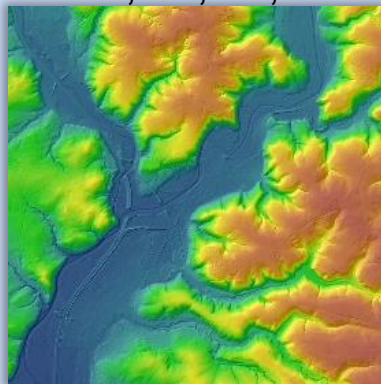
Basis-DLM



LBM-DE



DGM5, 10, 25, 50



Geokodierungsdienst für Adressen

01099 Dresden Porschhübelstr. 5 =>
01445 Radebeul Wilhelm-Eichler-Str. 10 =>
01589 Riesa Leutewitzer Str. 59 =>
01744 Dippoldiswalde Weißgüterstr. 10 =>
01796 Pirmas Rottwemdorfer Str. 45p =>
01917 Kamenz Garnisonsplatz 8 =>
01968 Senftenberg Windmühlenweg 10 =>
02625 Bautzen Käthe-Kollwitz-Str. 10 =>
02763 Zittau Sachsenstr. 22 => 100
02828 Görlitz Am Flugplatz 8a => 99
03044 Cottbus Burger Chaussee 01



- 1 Bundesamt für Kartographie und Geodäsie (BKG)
- 2 Zentrale Stelle Geotopographie (ZSGT)
- 3 Geodaten der ZSGT
- 4 **Kundenwendungen**
- 5 Neuigkeiten

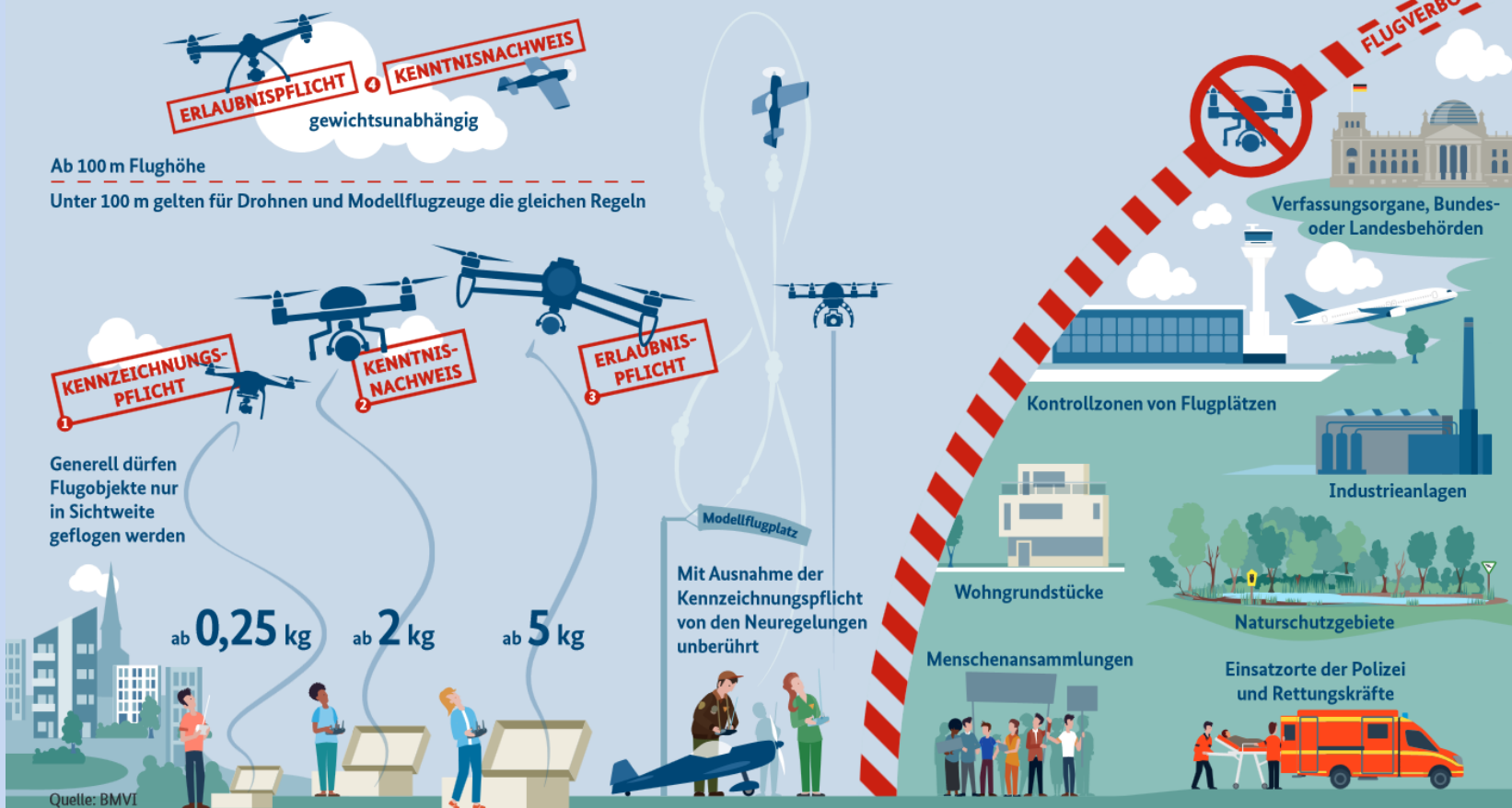


4. Geodaten in Kundenanwendungen DFS Drohnen App



DFS Deutsche Flugsicherung

Die neue Drohnen-Verordnung





4. Geodaten in Kundenanwendungen DFS Drohnen App



DFS Deutsche Flugsicherung



Quelle: www.dfs.de

Verwendete Daten des BKG:
Basis-DLM, LBM-DE, DGM200,
Verwaltungsgebiete, Georeferenzierte
Adressen, Points of Interest,
Streckennetz der Deutschen Bahn

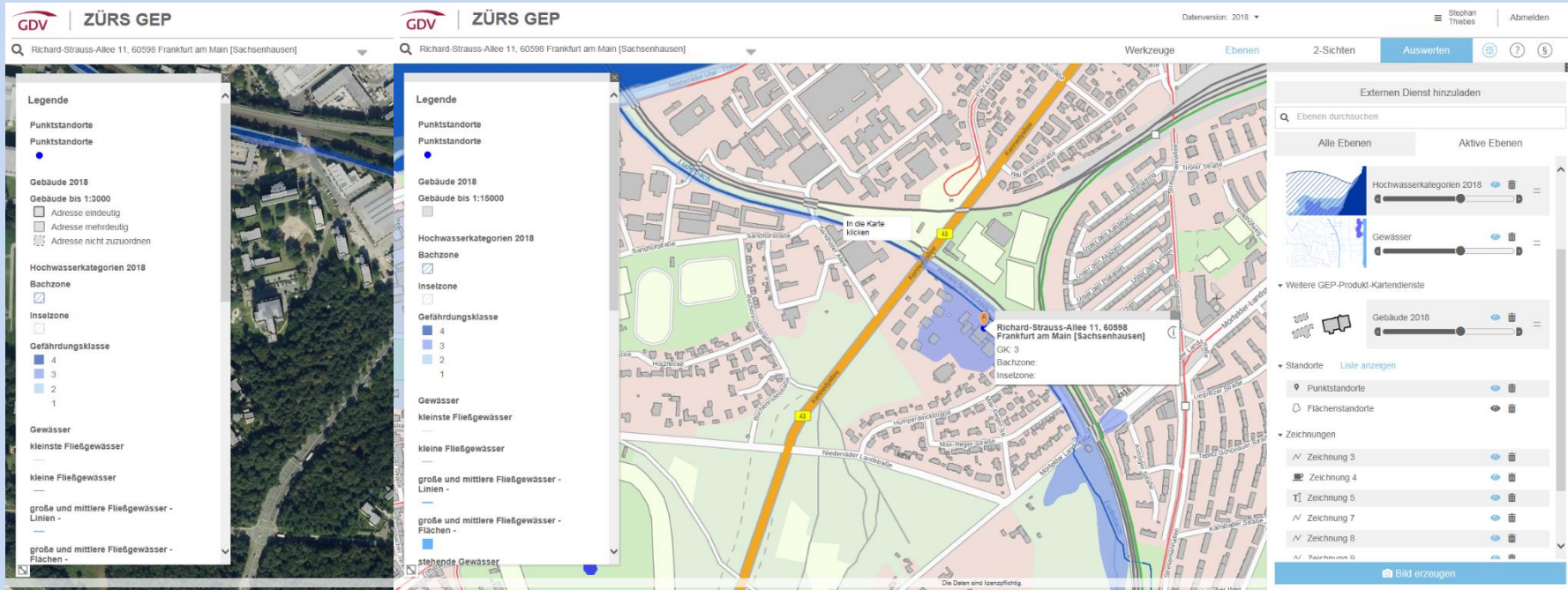
**Amtliche Daten als
Grundvoraussetzung:**

- hochaktuell
- flächendeckend
- qualitätsgesichert

Anzahl Nutzer:
über 60.000



4. Geodaten in Kundenanwendungen ZÜRS Geo GDV



Verwendete Daten des BKG:
DGM5, DTK, Basis-DLM,
WebAtlasDE, DOP

Nutzerkreis:
Anwendung wird von 98 % des
Versicherungsmarktes in den Sparten
Sach- und Haftpflichtversicherung genutzt



- 1 Bundesamt für Kartographie und Geodäsie (BKG)
- 2 Zentrale Stelle Geotopographie (ZSGT)
- 3 Geodaten der ZSGT
- 4 Kundenwendungen
- 5 **Neuigkeiten**



5. Neuigkeiten

- Ab dem 10. September 2019 betreibt das Bundesamt für Kartographie und Geodäsie (BKG) mit dem Geodatenzentrum ein neues vollautomatisiertes Online-Bestellsystem.
- Freuen Sie sich auf ein modernes und übersichtliches Informationsportal für alle BKG-Produkte, das in die Webseiten des BKG integriert ist.



Bundesamt für Kartographie und Geodäsie

Dienstleistungszentrum

Zentrale Stelle Geotopographie

Karl-Rothe-Straße 10-14

04105 Leipzig

E-Mail: dlz@bkg.bund.de

Tel.: +49 (0) 341 5634-333

www.bkg.bund.de