

Die Zentrale Stelle Geotopographie stellt sich vor



- 1 Bundesamt für Kartographie und Geodäsie (BKG)**
- 2 Zentrale Stelle Geotopographie (ZSGT)**
- 3 Geodaten der ZSGT**
- 4 Kundenanwendungen**
- 5 Neuigkeiten**



1 Bundesamt für Kartographie und Geodäsie (BKG)

2 Zentrale Stelle Geotopographie (ZSGT)

3 Geodaten der ZSGT

4 Kundenanwendungen

5 Neuigkeiten



1. Bundesamt für Kartographie und Geodäsie

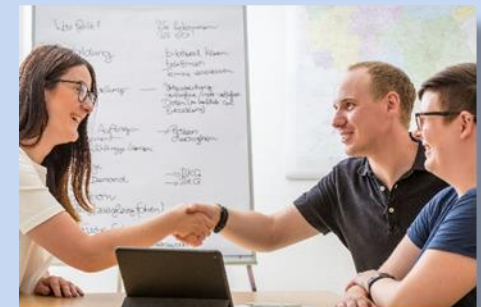
GeoBasis-DE

Geodaten der deutschen Landesvermessung

Bundesamt für Kartographie und Geodäsie

Das sind wir:

- Zentraler Dienstleister des Bundes für topographische Grundlagendaten, Kartographie und geodätische Referenzsysteme
- Fachbehörde im Geschäftsbereich des Bundesministeriums des Innern und Heimat mit Fachabteilungen für Geoinformation und Geodäsie
- Betreiber eines Dienstleistungszentrums für Geoinformation und Geodäsie (DLZ)
- **Seit 01.01.2015 ist darin auch die Zentrale Stelle Geotopographie der Bundesländer angesiedelt**





1 Bundesamt für Kartographie und Geodäsie (BKG)

2 **Zentrale Stelle Geotopographie (ZSGT)**

3 Geodaten der ZSGT

4 Kundenanwendungen

5 Neuigkeiten



2. Zentrale Stelle Geotopographie

GeoBasis-DE

Geodaten der deutschen Landesvermessung

Bundesamt für Kartographie und Geodäsie

**Bundesamt für Kartographie
und Geodäsie**

**Dienstleistungszentrum
des Bundes (DLZ)**

(Beratung, Unterstützungsleistung
u. Datenbereitstellung für den
Bund)

**Zentrale Stelle
Geotopographie (ZSGT)**

(Länderübergreifend für
Verwaltung, Wissenschaft,
Wirtschaft, Bürger)

Offene-Geodaten

(Bereitstellung von Geodaten für
Jedermann)



GeoBasis-DE

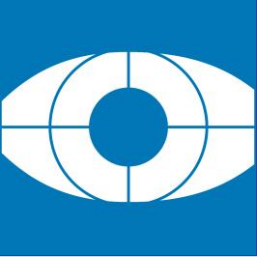
Geodaten der deutschen Landesvermessung

Bundesamt für Kartographie und Geodäsie





- 1 Bundesamt für Kartographie und Geodäsie (BKG)
- 2 Zentrale Stelle Geotopographie (ZSGT)
- 3 **Geodaten der ZSGT**
- 4 Kundenanwendungen
- 5 Neuigkeiten



3. Geodaten der ZSGT

GeoBasis-DE

Geodaten der deutschen Landesvermessung

Bundesamt für Kartographie und Geodäsie





3. Geodaten der ZSGT - Rasterdaten

GeoBasis-DE

Geodaten der deutschen Landesvermessung

Bundesamt für Kartographie und Geodäsie

räumliche Orientierung

Grundlage für Themenkarten

DTK25



DTK50



DTK100



DOP



DOP Infrarot





3. Geodaten der ZSGT - Vektordaten

GeoBasis-DE

Geodaten der deutschen Landesvermessung

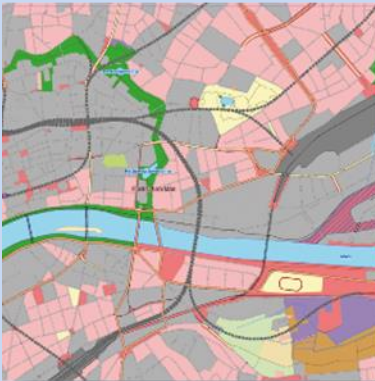
Bundesamt für Kartographie und Geodäsie

Suche & Analyse

Fachdatenanbindung

Kartenherstellung

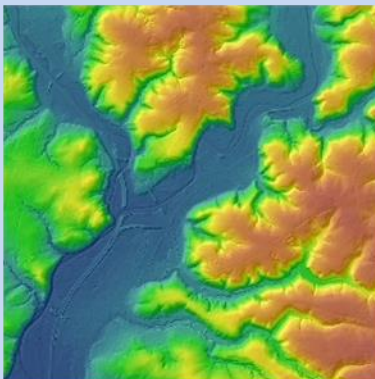
Basis-DLM



LBM-DE



DGM5, 10, 25, 50



Geokodierungsdienst für Adressen

01099 Dresden Porschhübelstr. 5 =>
01445 Radebeul Wilhelm-Eichler-Str. 10 =>
01589 Riesa Leutewitzer Str. 59 =>
01744 Dippoldiswalde Weißeritzstr. 10 =>
01796 Pirna Rottwerndorfer Str. 45p =>
01917 Kamenz Garnisonsplatz 8 =>
01968 Senftenberg Windmühlenweg 10 =>
02625 Bautzen Käthe-Kollwitz-Str. 10 =>
02763 Zittau Sachsenstr. 22 => 100
02828 Görlitz Am Flugplatz 8a => 99
03044 Cottbus Bürger Chaussee 0



3. Geodaten der ZSGT - Vektordaten

www.geodatenzentrum.de

Digitale Geodaten

Topographische Karten, Orthophotos, Geländemodelle, Verwaltungsgebiete, Geographische Namen, Landschaftsmodelle und viele weitere digitale Geodaten bieten wir Ihnen in standardisierten Datenaustauschformaten. Je nach Datensatz wählen Sie zwischen unterschiedlichen Maßstäben, Aktualitäten und Themenbereichen aus und arbeiten nach erfolgtem Download netzunabhängig mit den Raster- und Vektordaten des BKG, der Länder und anderer Datenurheber.

Unser Datenangebot



Digitale Geländemodelle

Digitale Geländemodelle (DGM) beschreiben die Geländeformen der Erdoberfläche durch eine Punktmenge, die in einem regelmäßigen Gitter angeordnet und in Lage und Höhe georeferenziert ist.

[Zu den Produkten](#)



Digitale Landschaftsmodelle

Digitale Landschaftsmodelle (DLM) beschreiben die topographischen Objekte der Landschaft und das Relief der Erdoberfläche im Vektorformat. Die Objekte werden durch ihre räumliche Lage, beschreibende Attri-

[Zu den Produkten](#)



Digitale Orthophotos und Satellitenbilddaten

Digitale Orthophotos (DOP) sind verzerrungsfreie und georeferenzierte Luftbilder. Sie sind maßstabstreu und können so direkt mit Karten oder Fachdaten kombiniert werden.

[Zu den Produkten](#)

[Anmelden](#)

[Warenkorb](#)

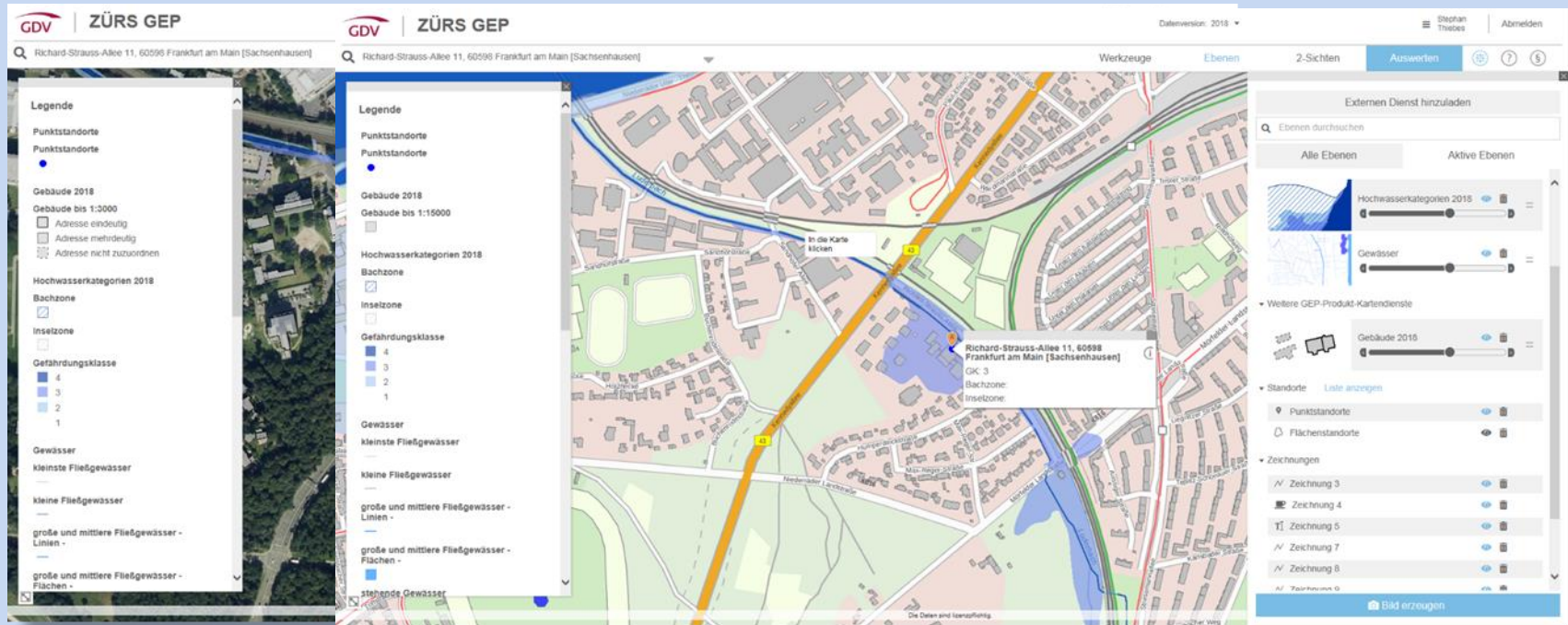
- Digitale Geodaten ▾
- Digitale Geländemodelle >
- Digitale Landschaftsmodelle >
- Digitale Orthophotos und Satellitenbilddaten >
- Digitale Topographische Karten >
- Geodätische Basisdaten >
- Nicht-administrative Gebietseinheiten >
- Sonstige digitale Geodaten >
- TopPlus-Produkte >
- Verwaltungsgebiete >
- INSPIRE Daten und Dienste >
- Interaktive Atlanten >
- Landkarten >



- 1 Bundesamt für Kartographie und Geodäsie (BKG)
- 2 Zentrale Stelle Geotopographie (ZSGT)
- 3 Geodaten der ZSGT
- 4 **Kundenwendungen**
- 5 Neuigkeiten



4. Geodaten in Kundenanwendungen ZÜRS Geo GDV



Verwendete Daten des BKG:
DGM5, DTK, Basis-DLM,
WebAtlasDE, DOP

Nutzerkreis:
Anwendung wird von 98 % des
Versicherungsmarktes in den Sparten
Sach- und Haftpflichtversicherung genutzt

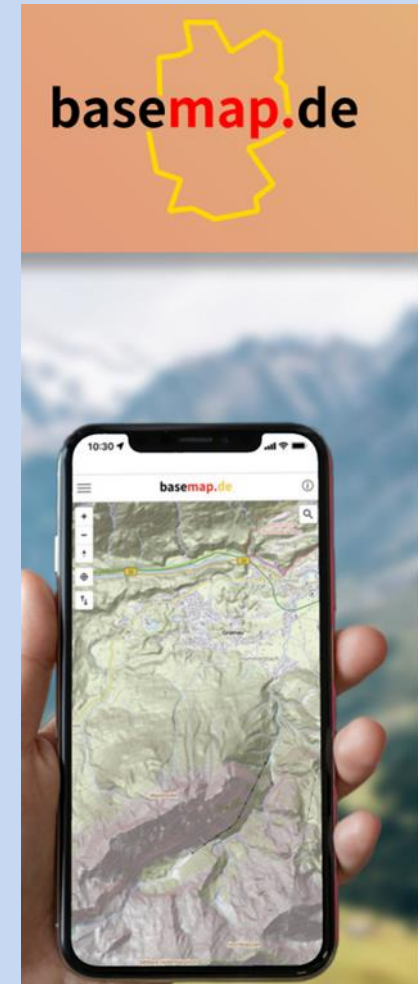


- 1 Bundesamt für Kartographie und Geodäsie (BKG)
- 2 Zentrale Stelle Geotopographie (ZSGT)
- 3 Geodaten der ZSGT
- 4 Kundenwendungen
- 5 **Neuigkeiten**



5. Neuigkeiten

- **DGM1:**
Lizenzierung des bundesländerübergreifenden Digitalen Geländemodells mit 1 Meter
- **DOM:**
Zudem plant die AdV ein Digitales Oberflächenmodell anzubieten
- **Basemap.de:**
Löst den WebAtlasDE ab,
Wirkbetrieb durch BKG/ZSGT





5. Neuigkeiten

- **Open Data:**

Trend in Richtung Open Data bei den Länder geht voran
– neue Verordnung der EU wird Open Data ausweiten
(High Value Datasets frei und online)

- **AdV-Gebührenrichtlinie:**

Absenkung der Gebühren für mit
deutschlandweiten Pauschalen
aktuell in Abstimmung





Bundesamt für Kartographie und Geodäsie

Dienstleistungszentrum

Zentrale Stelle Geotopographie

Karl-Rothe-Straße 10-14

04105 Leipzig

E-Mail: dlz@bkg.bund.de

Tel.: +49 (0) 341 5634-333

www.bkg.bund.de

www.geodatenzentrum.de